

PROGRAMME LOCAL DE L'HABITAT

La mise en œuvre du Programme Local de l'Habitat ouvre un ensemble de questions tel que l'organisation concrète de la densité ou encore la transformation et l'identité des communes, la vie sociale...

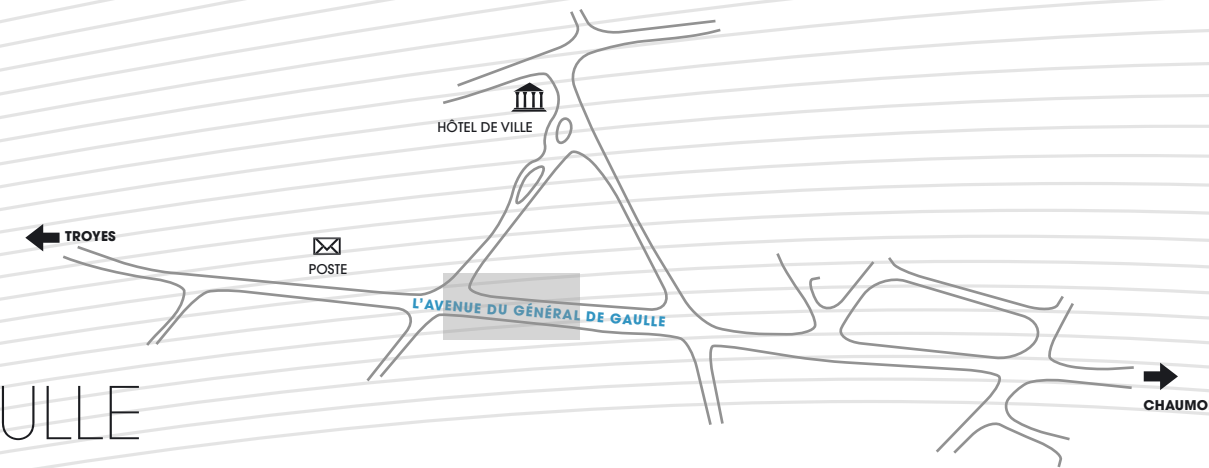


RUE & DENSITÉ

LA RUE : LES ENJEUX DE SA RECONQUÊTE

- LA DIVERSIFICATION DES FONCTIONS URBAINES
- LE DÉVELOPPEMENT D'UNE OFFRE DE LOGEMENT VARIÉE...

SAINT-PARRES-AUX-TERTRES, L'AVENUE DU GÉNÉRAL DE GAULLE



QUESTIONS / RÉPONSES : PAROLES D'ACTEURS

INTERVIEW DE COLETTE ROTA, MAIRE DE SAINT-PARRES-AUX-TERTRES

► Au regard de la mixité des fonctions développée, la requalification de l'avenue du Général de Gaulle à Saint-Parres-aux-Tertres, aujourd'hui opérante, nous apparaît comme un exemple évident. Qu'en pensez-vous ?

C. ROTA : Oui, les travaux réalisés ont physiquement **changé l'avenue**. Cette transformation n'est d'ailleurs pas terminée puisque de **nouveaux projets de commerces et de programmes d'habitat sont en cours de réflexion** ou en phase travaux. Un bâtiment de trois cellules commerciales est en construction, la boulangerie a été rachetée et sa façade va être totalement modifiée. De même, Pluri-Habitat devrait réaliser six appartements et un espace de services à proximité de la Presse et du centre de la commune. Enfin, un immeuble de **6 appartements devrait être construit sur l'assiette de deux maisons aujourd'hui en très mauvais état**.

► Le programme de logements aidés réalisé par Aube Immobilier a-t-il vraiment offert de nouvelles possibilités sur la Commune de Saint-Parres-aux-Tertres en terme de parcours résidentiels ?

C. ROTA : Oui, par exemple un monsieur âgé a souhaité acheter un logement dans ce programme **puisque une partie y était proposée en accession**. Il s'y sent très bien et me dit qu'il ne regrette en rien son choix. En parallèle, le programme de logements aidés a permis à la commune de **capturer une nouvelle population de locataires et d'offrir à celle-ci la possibilité de résider sur Saint-Parres et d'assurer le fonctionnement de nos équipements**.

L'intérêt pour de l'habitat collectif s'était déjà manifesté dans le **passé avec le programme du Berceau** réalisé en face de l'Eglise dans les années 90. **Les personnes y habitent presque toutes depuis l'origine du programme**.



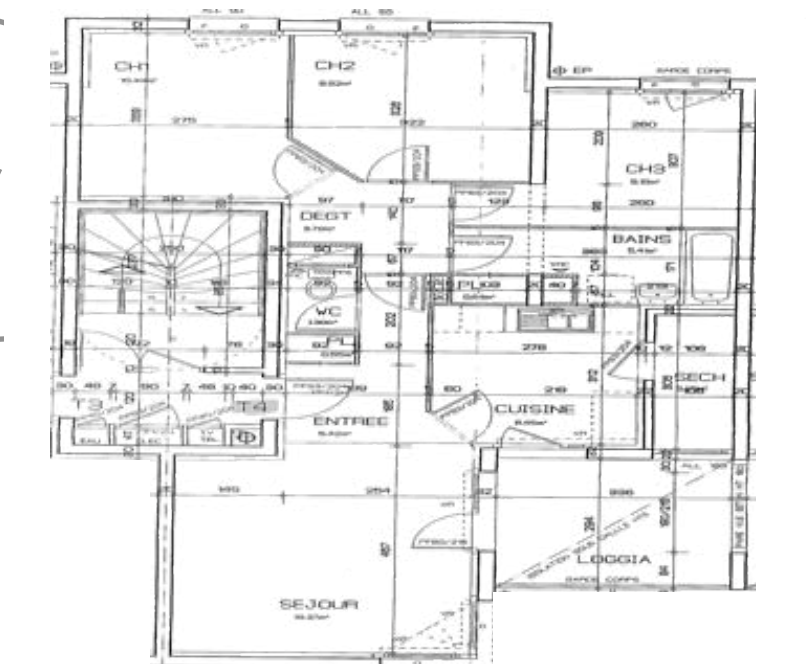
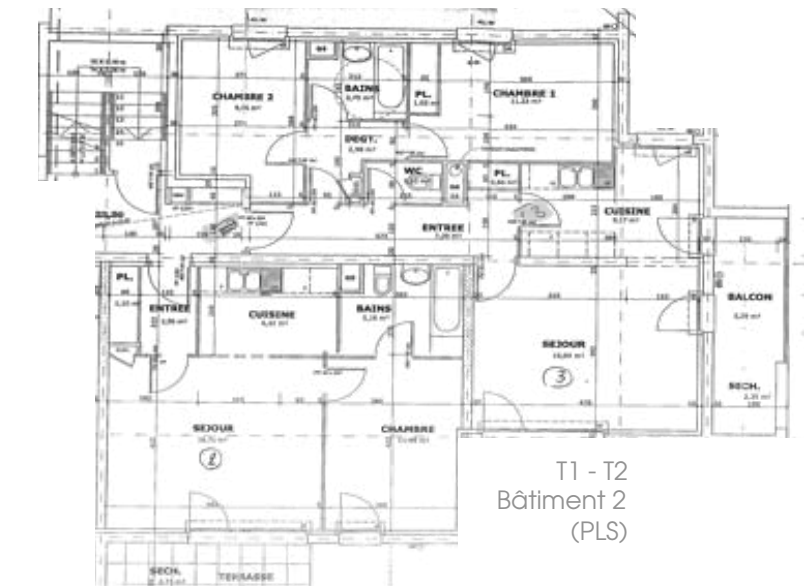
>>> **Bâtiment 1 - R+3**
Rez-de-chaussée de commerces et deux professions libérales.
26 logements avec financements PLUS.
Terrasses, séchoirs.
1 - T1 bis - 36m² - 212
7 - T2 - 48m² - 271
11 - T3 - 61m² - 341
7 - T4 - 71m² - 406



>>> **Bâtiment 2 - R+2**
Bâtiment sur rue arrière - Henri Berthelot
11 logements avec financements PLS.
Jardinnet, grande terrasse.
5 - T2 - 46m² - 346
5 - T3 - 66m² - 482
1 - T4 - 81m² - 671



>>> **Bâtiment 3 - R+2**
Bâtiment sur rue arrière - Henri Berthelot
15 logements avec financements PLI.
Jardinnet, grande terrasse.
2 - T2 - 51m² - 421
9 - T3 - 63m² - 511
4 - T4 Duplex - 84m² - 677



T3
Bâtiment 1
(PLUS)

2005 2006 2007 2008 2009

« NOUS AVONS FRANCHI CE CAP PROGRESSIVEMENT ET CE AUTOUR D'UN PROJET CONSTRUIT. NOUS AVONS LAISSÉ LE TEMPS AUX GENS DE S'HABITUER. »